



INTENSILIGHT

C-HGFI 手動タイプ

C-HGFIE 電動タイプ

HGプリセンタファイバ光源



面倒な芯出し調整が、まったく不要！

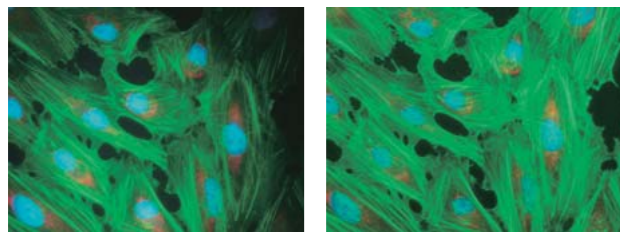


C-HGFI
(手動タイプ)

水銀ファイバ光源Intensilightはプリセンタタイプの長寿命ランプを採用。
煩わしい芯出し作業の必要がありません。
常に明るさのムラや偏りのない、高画質な蛍光画像をもたらします。

芯出し不要のプリセンタ方式。

プリセンタランプと専用ファイバの採用によりランプの交換時も含め、芯出し・ピント出し調整がすべて不要です。常に中心のずれがなく照度の偏りのない明るさが得られます。



照度に偏りがある「芯ずれ」状態

プリセンタ方式の明るさ

平均2000時間の長寿命ランプ。

ランプ寿命は平均約2000時間の長寿命を誇り、従来の水銀ランプと比較し約10倍も長持ち。ランプ交換の手間と費用を大幅に減少させました。

熱ノイズ、電気ノイズを低減。

専用ファイバ(1.5m/3m)を介して光源を顕微鏡から離して設置できるため、顕微鏡への熱ノイズ、電気ノイズの影響を低減。生細胞の長時間観察(Timelapse観察)などに特に有効です。

調光機能/シャッタ機能により、試料への影響を軽減。

調光機能とシャッタ機能を個別に搭載。調光は試料に応じて6段階にきめ細かく調整可能。シャッタ機能は電源を切ることなく簡単に試料への光をカットできます。多重染色標本において、複数の色素を連続観察する場合などに、試料の退色を最小限に抑えられます。



6段階調光(手動タイプ)



シャッタ機能(手動タイプ)

安全性への配慮。

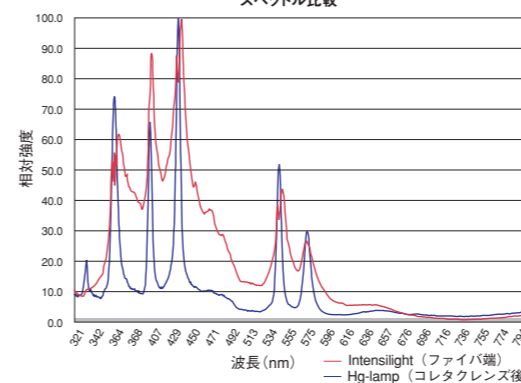
インターロック機構を採用し、ランプ交換カバーを開けた時やファイバを装着していない時には自動的に光を遮り、光暴露による危険からユーザーを守ります。またランプ温度センサーによりランプの異常高温時には電源供給をストップしランプを保護します。



C-HGFI
(電動タイプ)

緑帯域における輝度が大幅にアップ。

従来の水銀ランプと比較し、450~500nm近辺の波長において非常に高い輝度を実現。FITCなどグリーン蛍光の観察に最適です。



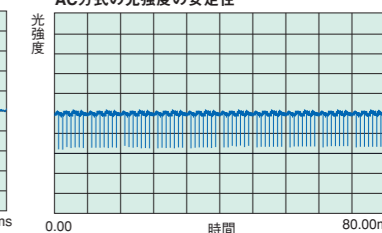
DC(直流)点灯方式の採用により安定した明るさを実現。

AC(交流)方式と比べ周波数による影響を受けないため、ちらつきのない安定した光を供給できます。

DC方式の光強度の安定性



AC方式の光強度の安定性



リモコンやPCから制御できる電動タイプ C-HGFI

調光とシャッタをオプションの専用リモートコントローラから操作できるほか、Nikonの画像統合ソフトウェア“NIS-Elements”を搭載したパソコンからも制御可能です。アプリケーションに最適な光量とシャッタをプログラムし顕微鏡・周辺機器と連動させて制御できるため、多重染色標本観察時に励起光切り替えと連動して自動的に制御することも可能です。



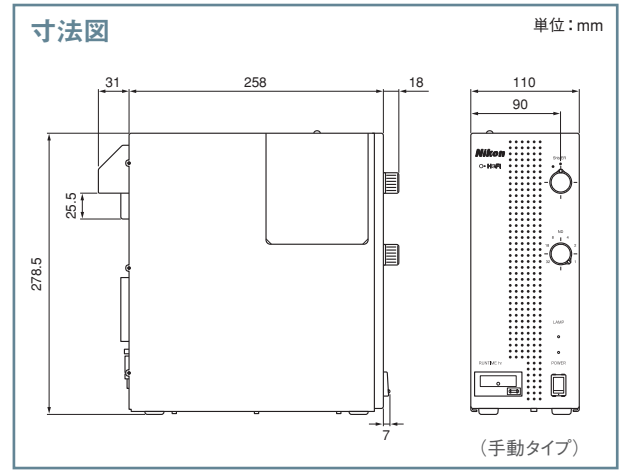
電動顕微鏡TE2000-Eとの組み合わせ例



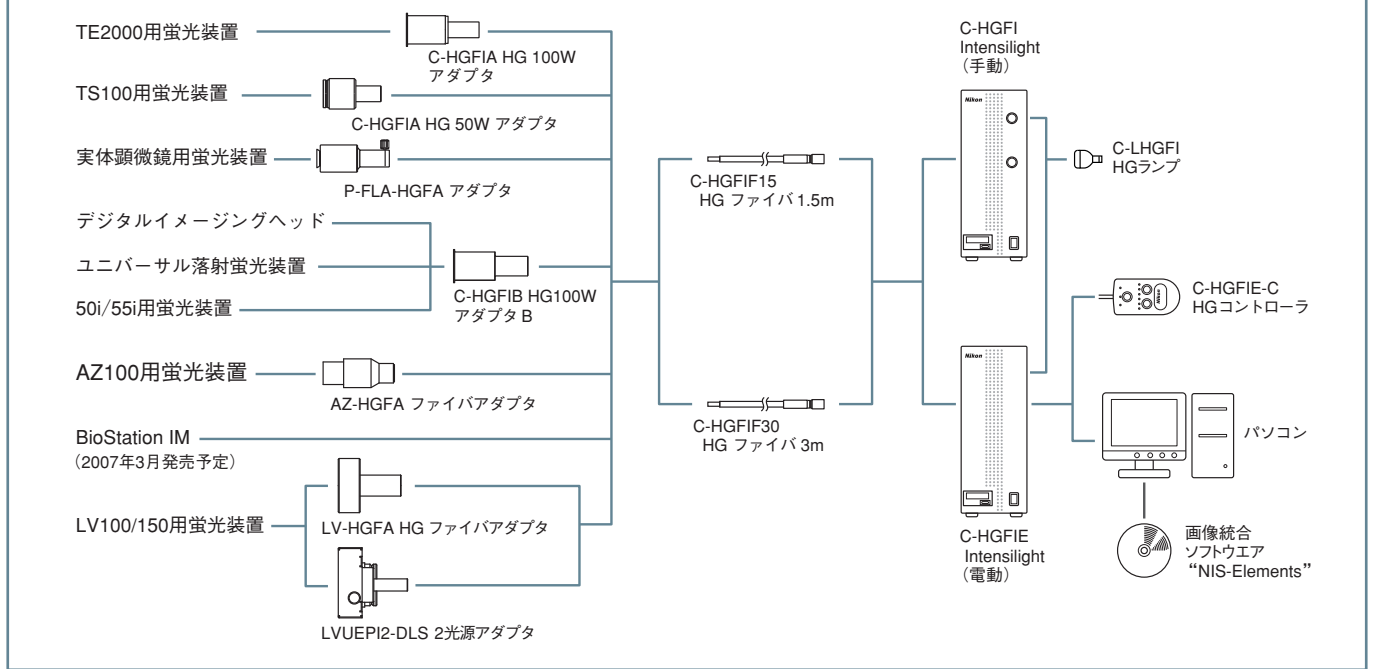
リモートコントローラ

主な仕様

ランプ	超高圧型130W 水銀ランプ
ランプ寿命	平均2000時間
ND(調整光段階)	1(100%)、2(50%)、4(25%)、8(12%)、16(6%)、32(3%)
シャッタ速度	100msec (電動タイプ)
電源	100-240VAC 50/60Hz
寸法(突起部分を含む)	手動タイプ:110(W)×307(D)×278.5(H)mm 電動タイプ:110(W)×296(D)×278.5(H)mm
質量	約6kg
ファイバ長	1.5m/3.0m



システム・ダイアグラム



安全に関するご注意 ■ご使用前に「使用説明書」をよくお読みの上、正しくお使いください。

ご注意:本カタログに掲載した製品及び製品の技術(ソフトウェアを含む)は、「外国為替及び外国貿易法」等に定める規制貨物等(技術を含む)に該当します。輸出する場合には政府許可取得等適正な手続きをお取り下さい。
 ・本カタログ記載の会社名及び商品名は各社の商標または登録商標です。
 ・本カタログは2014年4月現在のものです。仕様と製品、製造者/販売者側がなんら債務を負うことなく予告なしに変更されます。
 ©2014 NIKON CORPORATION



株式会社 **ニコン**
 108-6290 東京都港区港南2-15-3(品川インターシティ C棟)
www.nikon.co.jp/

販売元
 株式会社 **ニコン インステック**

www.nikon-instruments.jp/

本社	108-6290 東京都港区港南2-15-3(品川インターシティ C棟)	電話(03)6433-3982
	製品お問い合わせ(フリーダイヤル)	電話 0120-586-617
関西支店	532-0003 大阪市淀川区高原3-3-31(上村ニッセイビル)	電話(06)6394-8801
九州支店	813-0034 福岡市東区多の津1-4-1	電話(092)611-1111
札幌営業所	060-0051 札幌市中央区南1条東2-8-2(SRビル)	電話(011)281-2535
仙台営業所	980-0014 仙台市青葉区本町1-1-1(三井生命仙台本町ビル)	電話(022)263-5855
名古屋営業所	465-0093 名古屋市名東区一社3-86(クレストビル)	電話(052)709-6851
京都営業所	606-8221 京都市左京区田中西樋ノ口町80	電話(075)781-1170
金沢営業所、岡山営業所		
長崎営業所、大分営業所、熊本営業所、鹿児島営業所、宮崎出張所		
本社ショールーム	108-6290 東京都港区港南2-15-3(品川インターシティ C棟)	電話(03)6433-3982(受付)
大阪ショールーム、名古屋ショールーム、福岡ショールーム		



2CJ-MHOH-1(0612-10)T